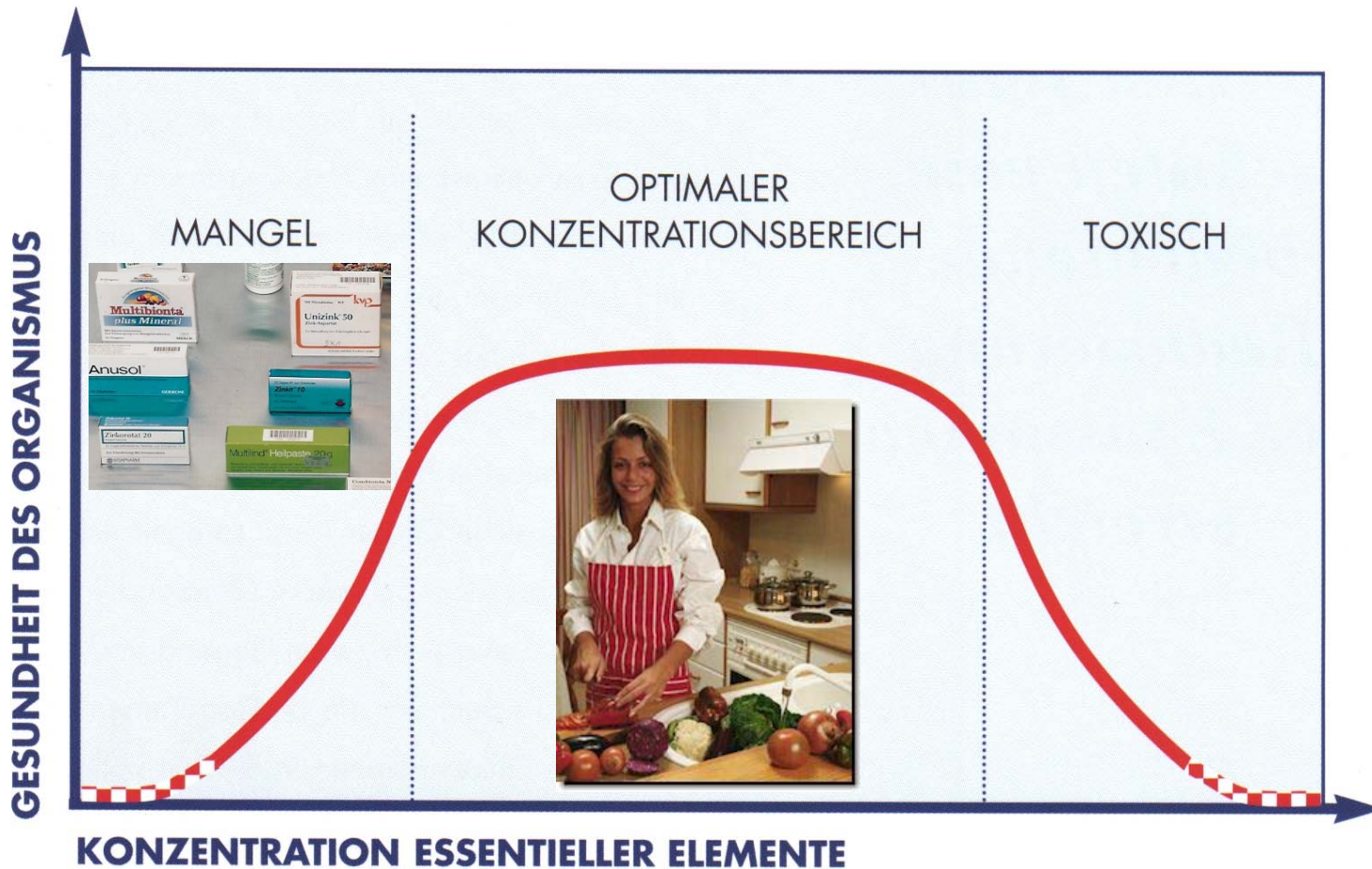


Essentielles Spurenelement Zink: Ohne Zink kein Leben

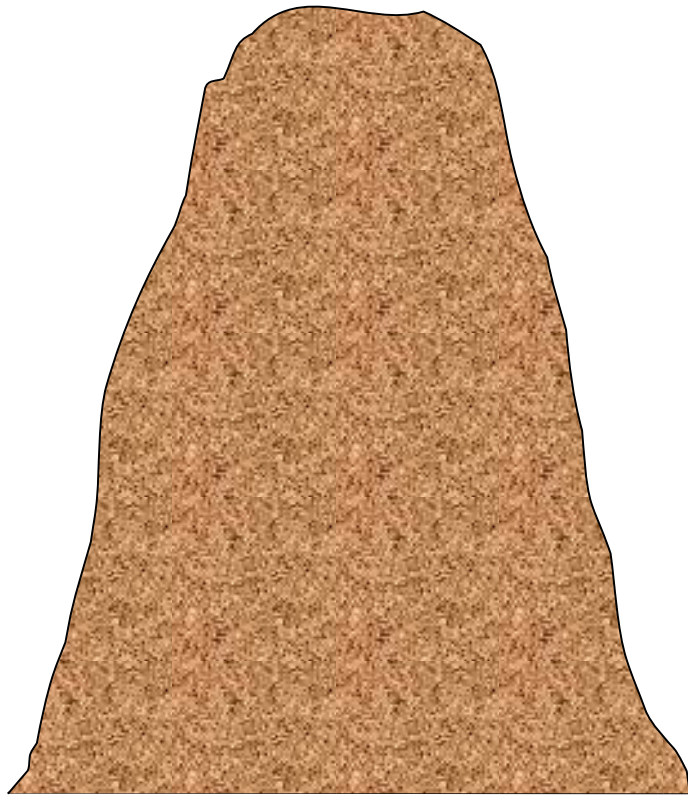


Natürliches Zink in Wasser, Luft und Boden

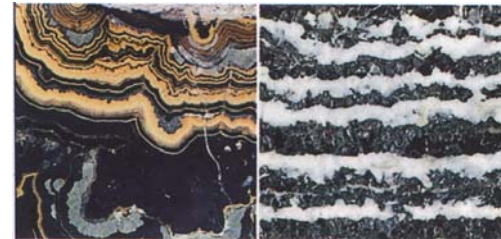


		Gehalt	Einheit
Wasser	Süßwasser	0,09 bis >200	µg/l
	Salzwasser	0,001 bis 1	
Luft	Ländliche Umgebung	0,01 bis 0,2	µg/cm ³
Böden	Allgemein	10 bis 300	ppm
	Erzvorkommen	5 bis 15	

Vom Erz zum Metall



10 t Erz mit 10% Zink



„Zinkblende“ im Erz

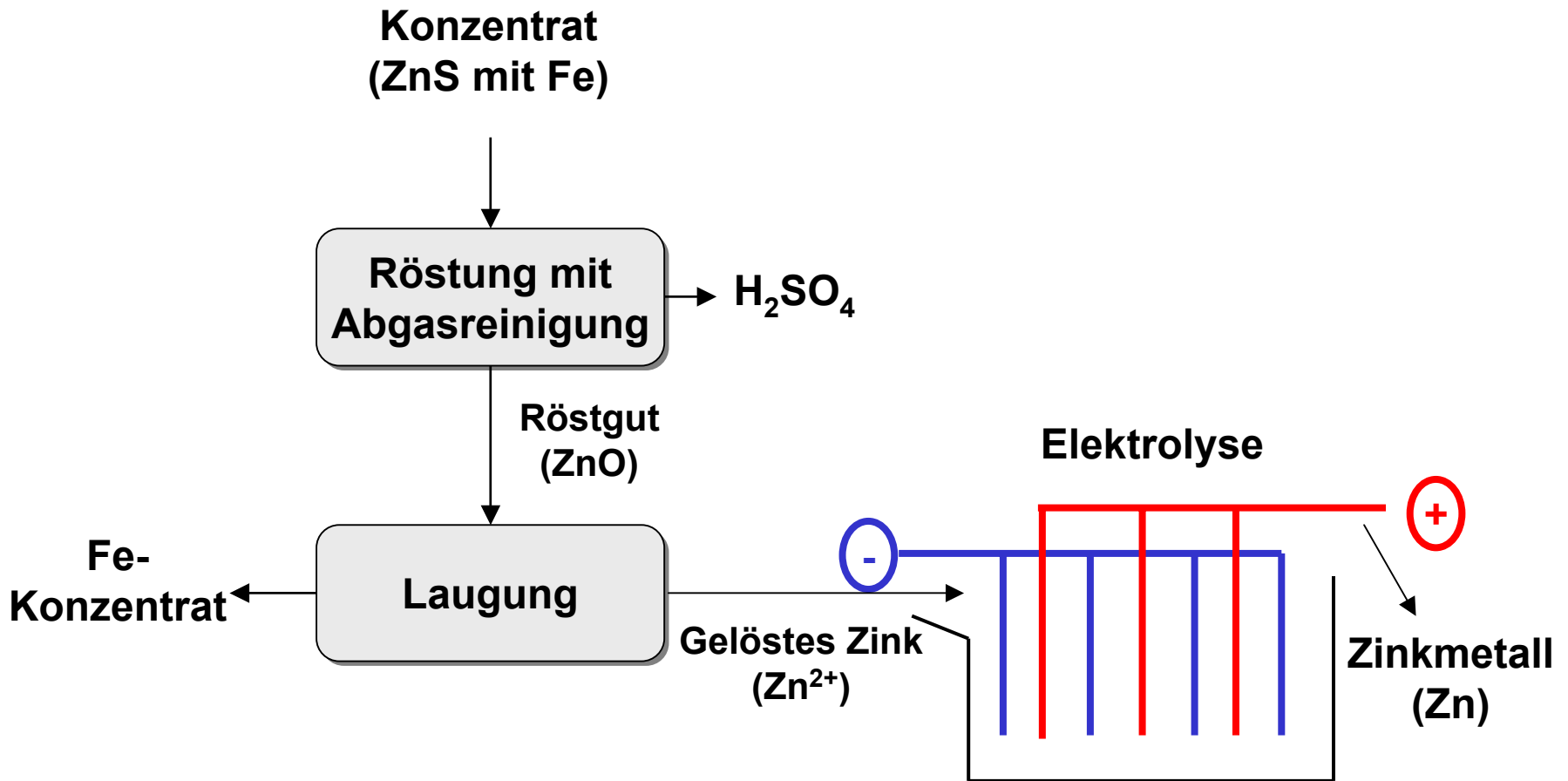


1,8t Konzentrat
mit 55% Zink

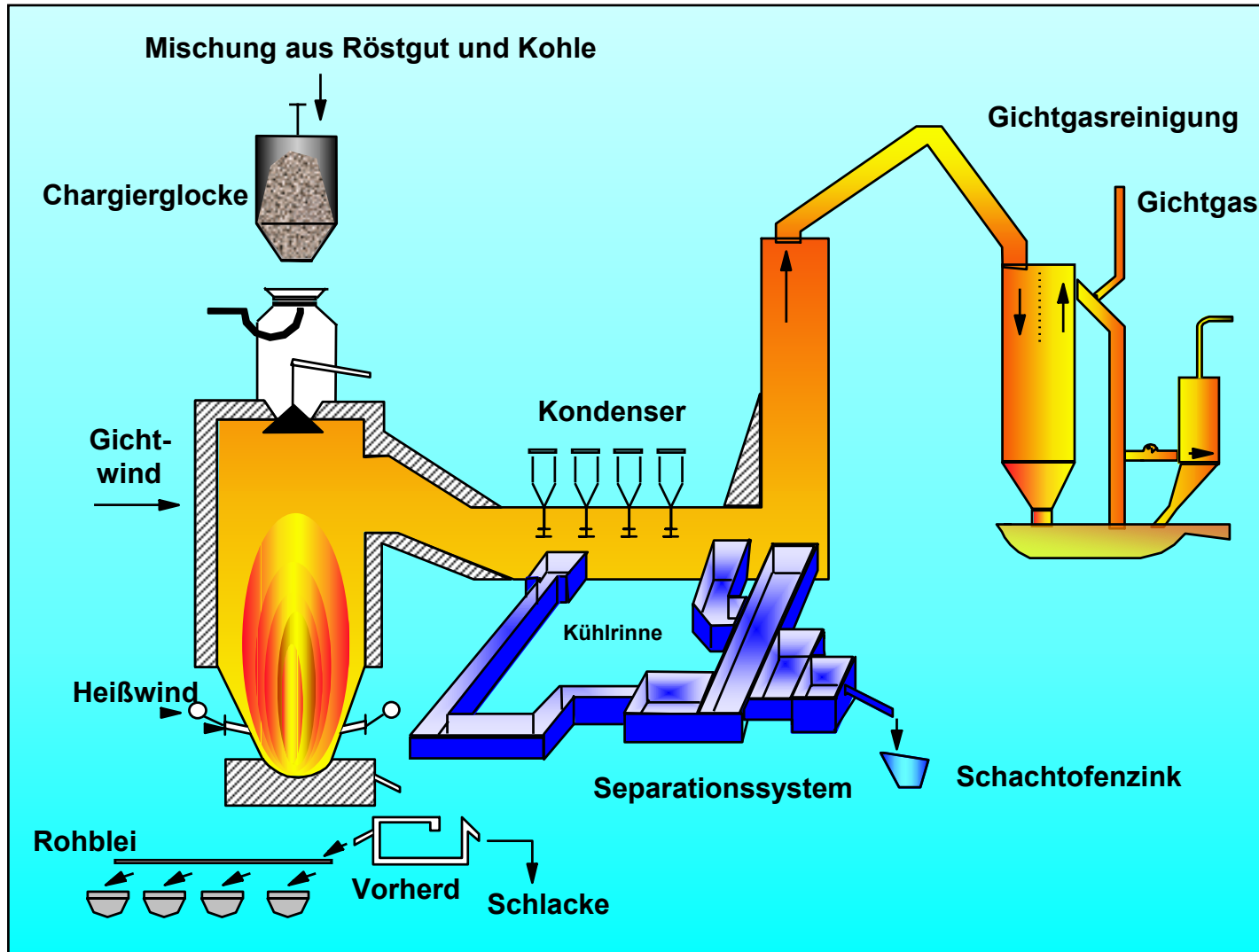


1t Zinkmetall
mit 100% Zink

Zinkgewinnung in der Elektrolyse



Zinkgewinnung im IS-Ofen



Einsatzgebiete des Zinks, Verzinken



Einsatzgebiete des Zinks, Dächer und Fassaden



Expo 2000



Hochschule für bildende Künste, Dresden



Jüdisches Museum in Berlin



Firmengebäude in Korea

Einsatzgebiete des Zinks, Messing und Guss

