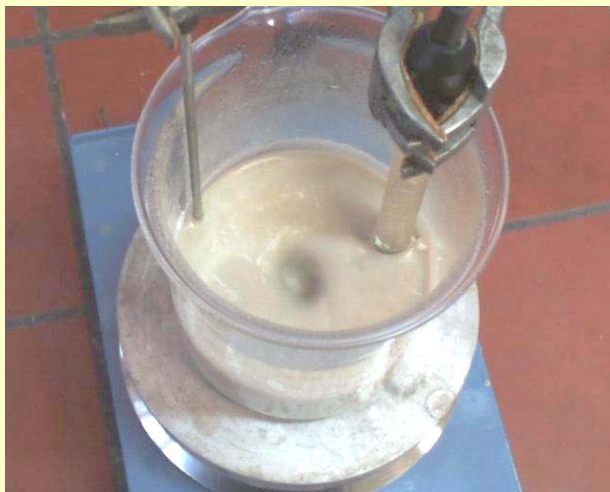


# Rohstoffauflösung



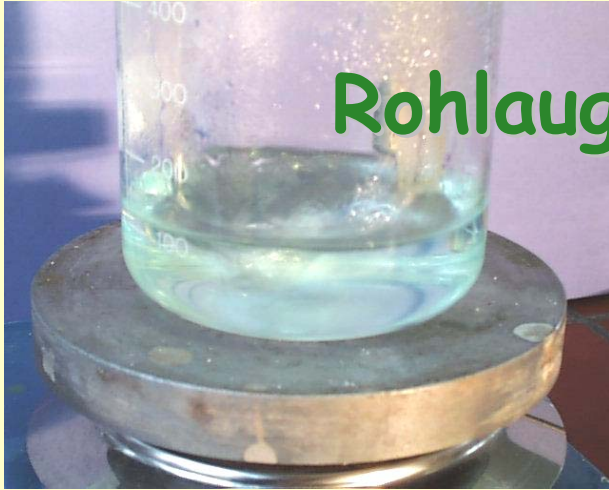
Das Zinkoxid-Gemisch reagiert mit verdünnter Schwefelsäure



Nach der Reaktion wird die Lösung filtriert



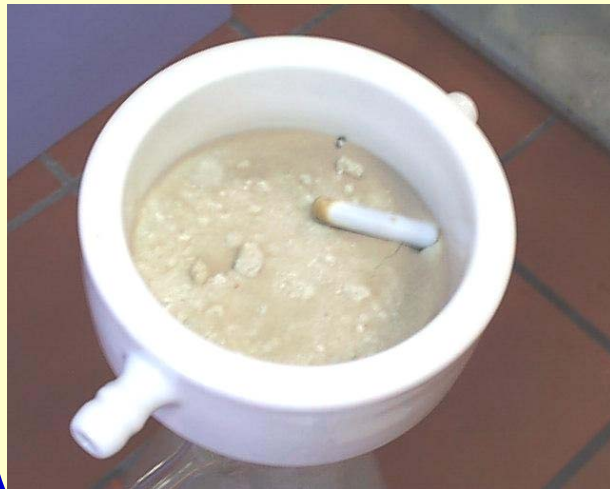
## Rohlauge & Bleisulfatschlamm



Der anfallende Bleisulfatschlamm wird in Bleihütten aufgearbeitet.



Das Filtrat, die sogenannte „Rohlauge“, muss in den nächsten Produktionsschritten von Verunreinigungen befreit werden.



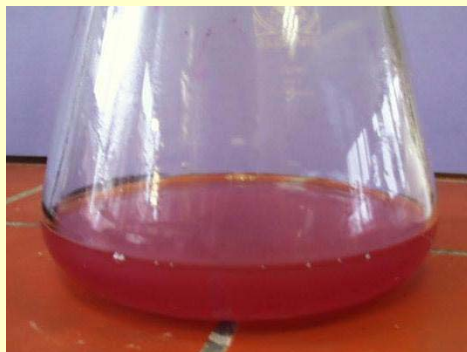


# „Eisen-Mangan-Fällung“

Reaktionsgemisch



Zinkhydroxid-Schlamm



Filtrat





## „Zementation“

Bei der Zementation wird der Zinksulfat-Lösung Zinkstaub zugegeben.



In einer Redoxreaktion werden Kupfer, Blei, Nickel und Cadmium als Metalle ausgefällt.





**Nutsche**



**„Fertiglauge“**



**„Kupferschlamm“**



# Zinksulfat-Hexahydrat



Aus der eingedampften „Fertiglauge“ wird Zinksulfat-Hexahydrat ausgefällt.





# „Umwandlung von Zinksulfat- Hexahydrat in Zinksulfat- Monohydrat“



...durch thermische  
Entfernung von fünf  
Kristallwassern.

